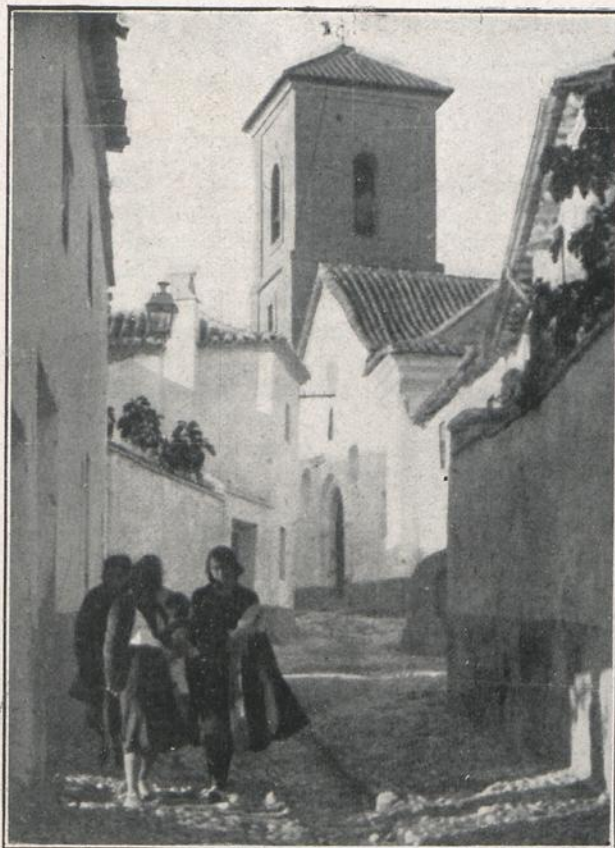


Granada: Sacrílegos incendios



VISTA DE LA IGLESIA DE SAN LUIS, UNA DE LAS MAS PINTORESCAS DE ALBAICIN, QUE FUE DESTRUIDA POR LOS EXTREMISTAS. — EL INTERIOR DEL CITADO TEMPLO DESPUES DEL INCENDIO. — LO QUE HA QUEDADO DE LA IGLESIA DE SAN GREGORIO DESPUES DE HABER SIDO INCENDIADA POR LOS ANARCOSINDICALISTAS.

(Fots. Torres Molina).

GALERIA Y CELDAS DEL CONVENTO DE LAS TOMASAS, DESTRUIDO POR EL SAQUEO E INCENDIO PERPETRADOS POR LOS REVOLTOSOS. (Fot. Torres Molina).